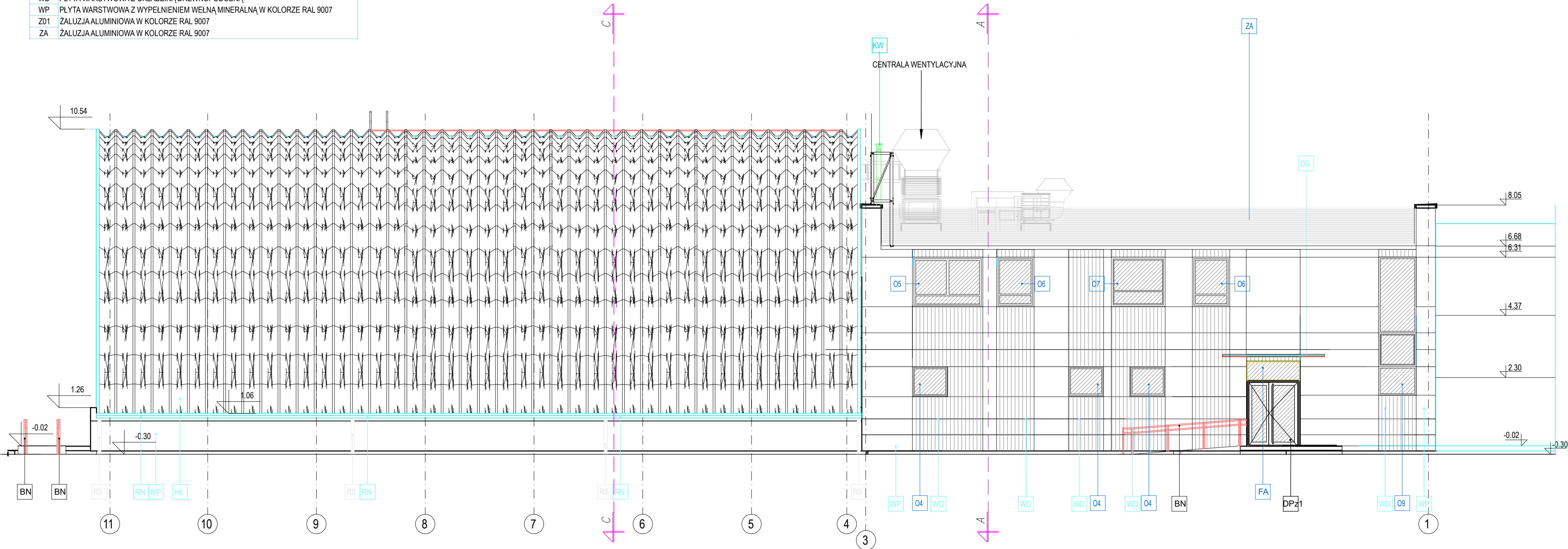


BO	OBRÓBKĄ Z BLACHY STALOWEJ MALOWANEJ W KOLORZE RAL 9007
DPz1	DRZWI ALUMINIOWE PRZESZKLONE W KOLORZE RAL 9007
DPz2	DRZWI ALUMINIOWE PRZESZKLONE W KOLORZE RAL 9007
DR	DRABINA ALUMINIOWA Z KOSZEM OCHRONNYM W KOLORZE RAL 9007
DS	ZADASZENIE SZKLANE
DT	PODEST TECHNICZNY Z PROFILI STALOWYCH OCYNKOWANYCH
FA	FASADA ALUMINIOWA W KOLORZE RAL 9007
HL	STALOWE SEGMENTY LUKOWE Z POWŁOKĄ ALUZINC
KK	WYWIEWKA KANALIZACYJNA ZE STALI NIERDZEWNEJ
KS	PRZEWÓD POWIETRZNO-SPALINOWY IZOLOWANY ZE STALI NIERDZEWNEJ
KW	PRZEWÓD WENTYLACYJNY IZOLOWANY ZE STALI NIERDZEWNEJ
O1	OKNO ALUMINIOWE W KOLORZE RAL 9007
O2	OKNO ALUMINIOWE W KOLORZE RAL 9007
O3	OKNO ALUMINIOWE W KOLORZE RAL 9007
PW	PRZELEW AWARYJNY ZE STALI NIERDZEWNEJ
RN	RYNNA Z BLACHY TYTANOWO-CYNKOWEJ W KOLORZE POPIELATYM
RS	RURA SPUSTOWA Z BLACHY TYTANOWO-CYNKOWEJ W KOLORZE POPIELATYM
SG	SKRZYŃKA GAZOWA
WD	PLYTA WARSTWOWA Z OKŁADZINĄ DREWNOPODOBNĄ
WP	PLYTA WARSTWOWA Z WYPEŁNIENIEM WELNĄ MINERALNĄ W KOLORZE RAL 9007
Z01	ŻALUZJA ALUMINIOWA W KOLORZE RAL 9007
ZA	ŻALUZJA ALUMINIOWA W KOLORZE RAL 9007



UWAGI:

- WYMIARY PODANO W CENTYMETRACH;
- PROJEKT ARCHITEKTONICZNY NALEŻY ROZPATRYWAĆ ŁĄCZNIE Z PROJEKTEM KONSTRUKCJI, PROJEKTAMI BRANŻOWYMI, WRAZ Z OPISAMI TECHNICZNYMI;
- OBIEKT NALEŻY WYKONAĆ ZGODNIE Z OBOWIAZUJĄCYMI W POLSCE NORMAMI BUDOWLANYMI I WYKONAWCZYMI ORAZ WIEDZĄ BUDOWLANĄ;
- WSZYSTKIE MATERIAŁY UŻYTE DO REALIZACJI OBIEKTU MUSZĄ POSIADAĆ ODPOWIEDNIE ATESTY STWIERDZAJĄCE ICH PRZYDATNOŚĆ W BUDOWNICTWIE;
- KĄŻDA ZMIANA W STOSUNKU DO PROJEKTU MUSI ZOSTAĆ ZAAKCEPTOWANA PRZEZ AUTORA DOKUMENTACJI PROJEKTOWEJ ORAZ INWESTORA;
- WSZYSTKIE WYMIARY NALEŻY SPRAWDZIĆ LUB POBRAĆ NA BUDOWIE;
- WYSOKOŚĆ PARAPETÓW W BUDYNKU PODANO DO WYKOŃCZONEJ POSADZKI POMIESZCZENIA;

© PROJEKT CHRONIONY PRAWEM AUTORSKIM  
ZMIANY SĄ MOŻLIWE TYLKO ZA ZGODĄ AUTORA. KOPIOWANIE I NAŚLADOWICTWO ZABRONIONE.

NAZWA PROJEKTU:  
ROZBUDOWA I PRZEBUDOWA ISTNIEJĄCEGO BUDYNKU SZKOŁY W WOCLAWACH O SAŁĘ SPORTOWĄ WRAZ Z ZAPLECZEM SOCJALNO-SANITARNYM I SALAMI LEKCYJNYMI

ADRES INWESTYCJI:  
WOCLAWY  
jednostka ewidencyjna: 220402\_2 - Gmina Cedry Wielkie, obręb:0013  
działka budowlana 97

INWESTOR:  
Gmina Cedry Wielkie  
ul.M.Plażyńskiego 16  
83-020 Cedry Wielkie

PSZCZÓŁKI, ul.Ogrodowa 10 A  
tel. 58 682 94 38  
kom. 688 807 501  
e-mail: projekty.format@wp.pl

BRANŻA:  
ARCHITEKTURA

AUTOR PROJEKTU:  
KIEROWNIK PRACOWNI:  
mgr inż. Bernard Pawlak  
upr. bud. nr POM/0055/POOK/03 w specjalności konstrukcyjno-budowlanej bez ograniczeń

PROJEKTOWAŁ:  
mgr inż. arch. Michał Radzimiński  
upr. bud. nr 270/POOK/IV/2017 w specjalności architektonicznej bez ograniczeń

SPRAWDZIŁA:  
mgr inż. arch. Maria Chmielewska  
upr. bud. nr 548/POOK/2013 w specjalności architektonicznej bez ograniczeń

PRZEDMIOT RYSUNKU:

ELEWACJA POŁUDNIOWO-WSCHODNIA

DATA:  
MARZEC 2024

SKALA:  
1:100

SERIA:  
PROJ. ARCH-BUD.

NR RYSUNKU:  
A\_4.4